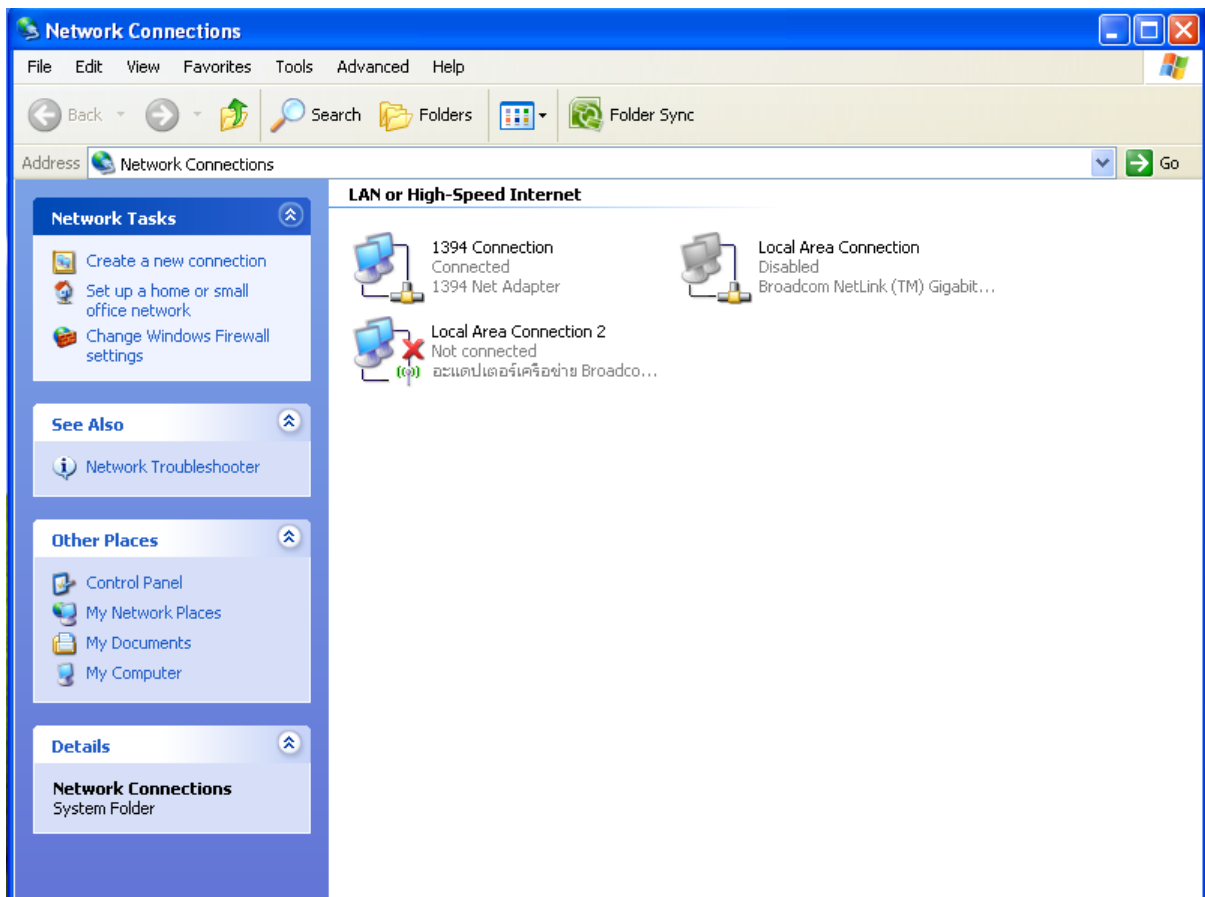


วิธีการตั้งค่าการใช้งาน @RTARF-WiFi สำหรับ “Windows XP”

- 1.คลิกขวา ที่  และ เลือก Properties

- 2.จะปรากฏ หน้าต่าง Network Connections ดังรูป



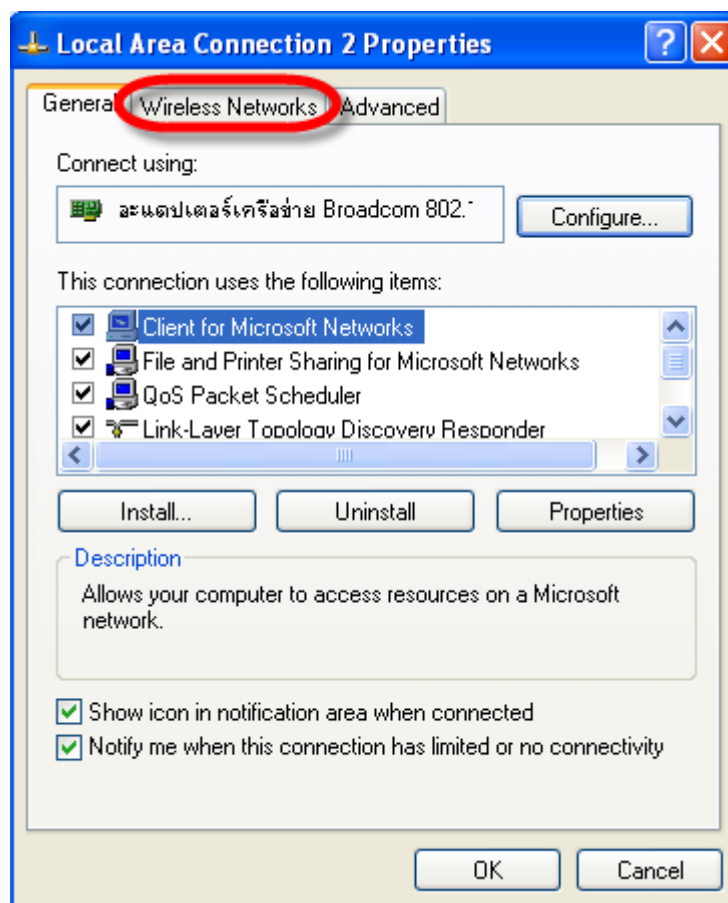
3. ให้ทำการ คลิกขวา ที่



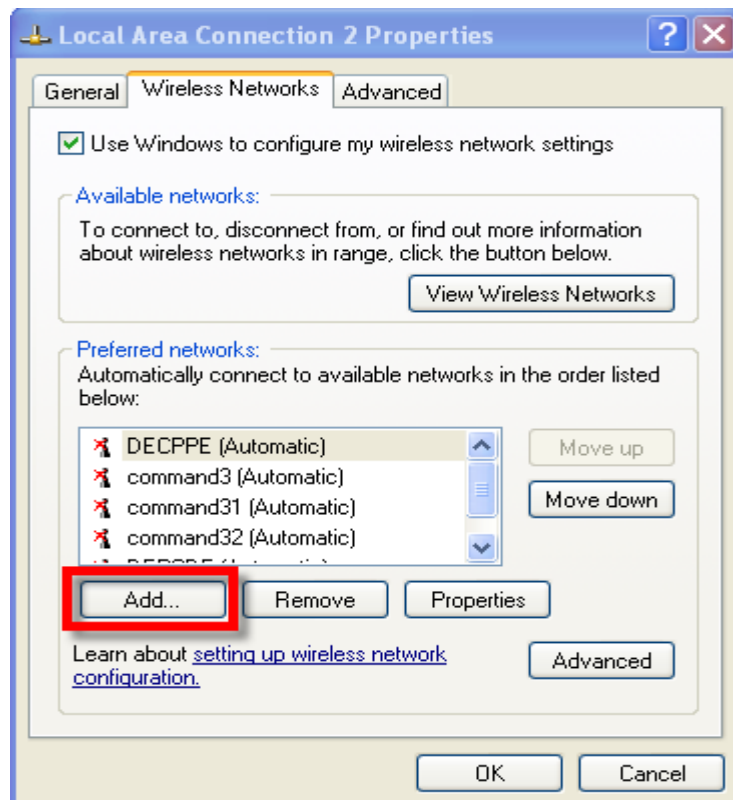
และ เลือก Properties

(ให้สังเกตรูป - (๓) ซึ่งเป็น สัญลักษณ์ ของ “Wireless LAN”)

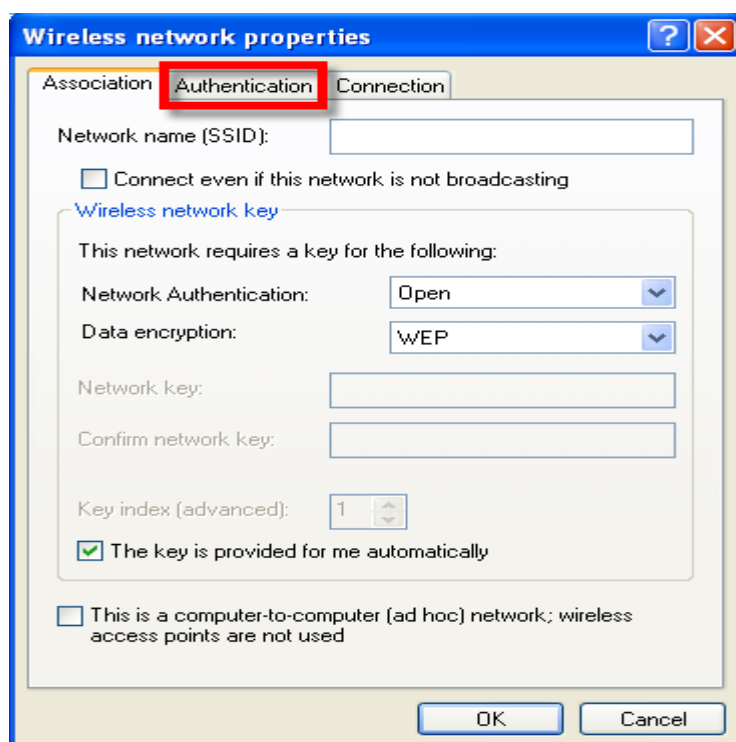
4. จะปรากฏ หน้าต่าง Local Area Connections ... Properties และ ให้ทำการ
เลือก แท็บ “Wireless Networks” ดังรูป



5. คลิก เลือก Add... ดังรูป

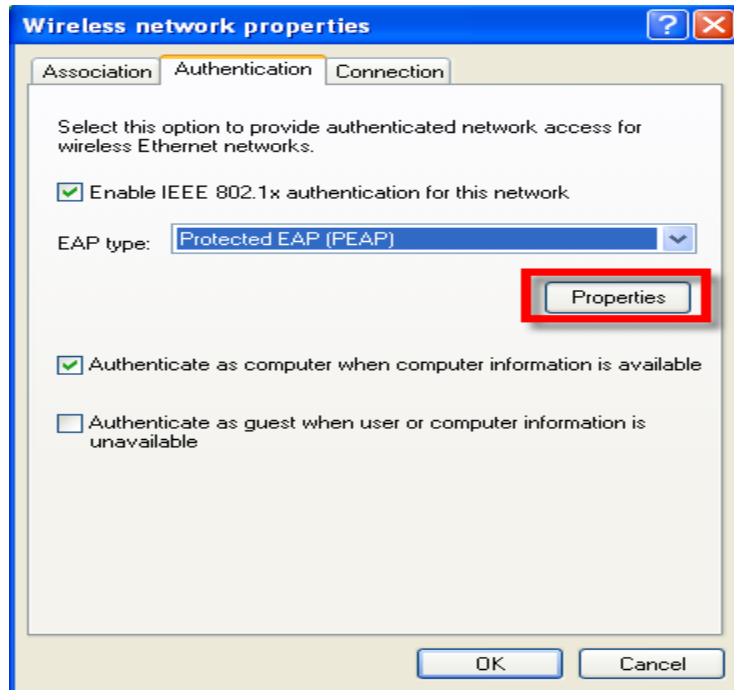


6. จะปรากฏ หน้าต่าง “Wireless Network Properties” ให้ทำการ เลือก แท็บ Authentication ดังรูป

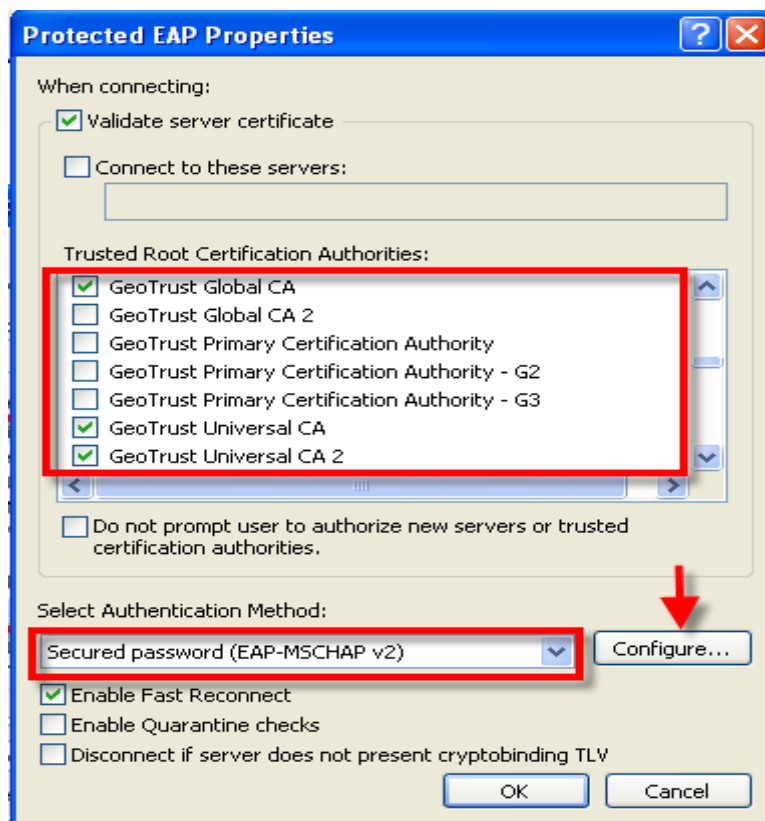


7. ให้ เลือก Enable IEEE 802.1x ฯลฯ และ EAP type: Protected EAP(PEAP)

คลิกเลือก Properties ดังรูป



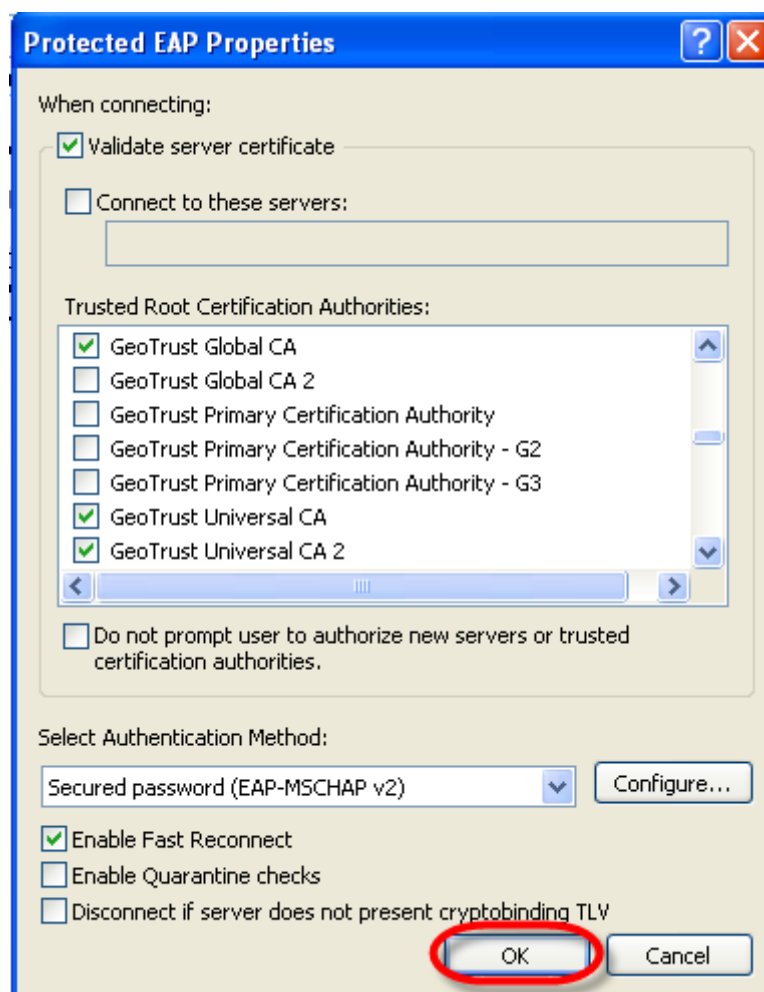
8. ให้เลือก เครื่องหมายถูก ดังรูป และให้คลิก เลือก Configure...



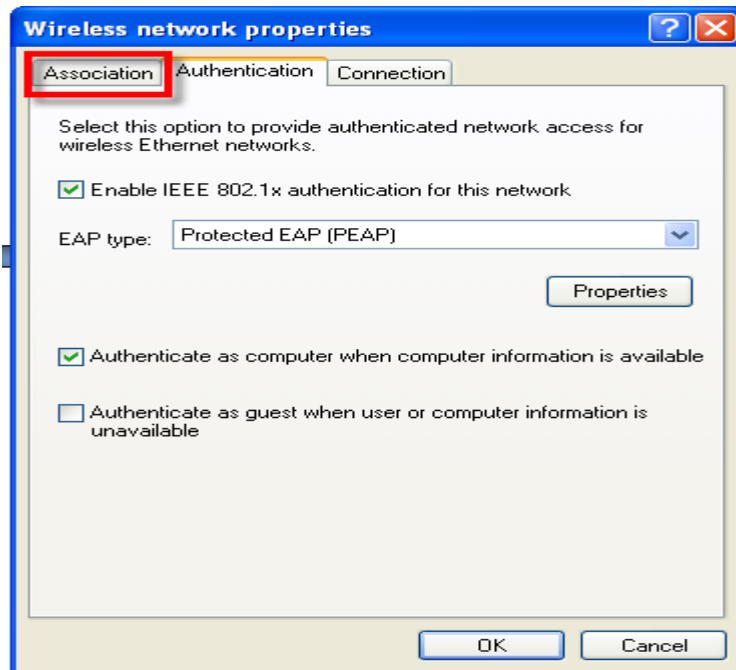
9. เมื่อคลิกเลือก Configure... จะปรากฏดังรูป ให้เอาเครื่องหมาย ✓ ออก แล้วคลิก OK



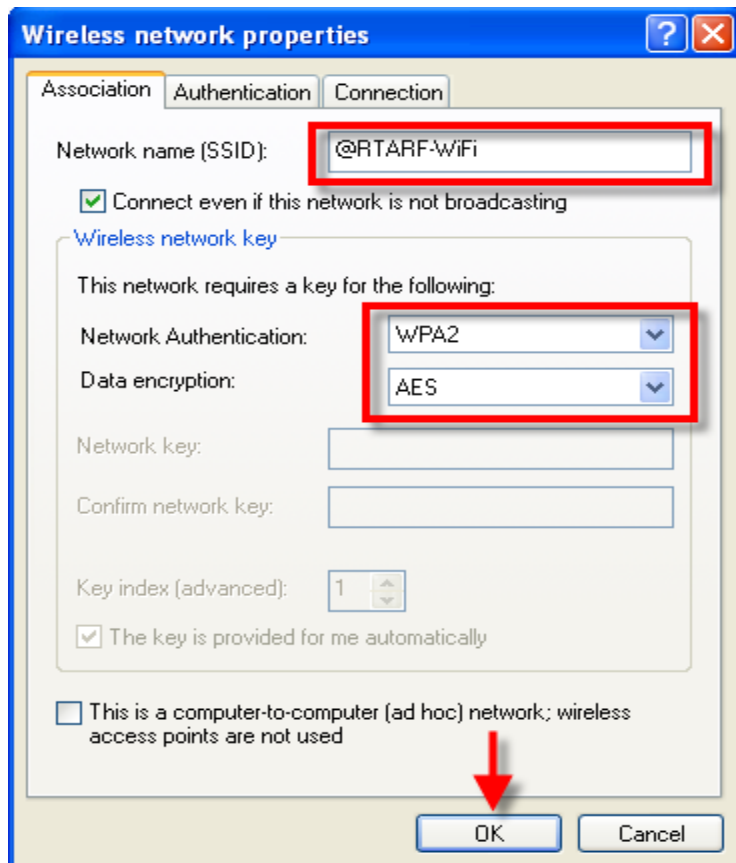
10. คลิกเลือก OK อีกครั้ง



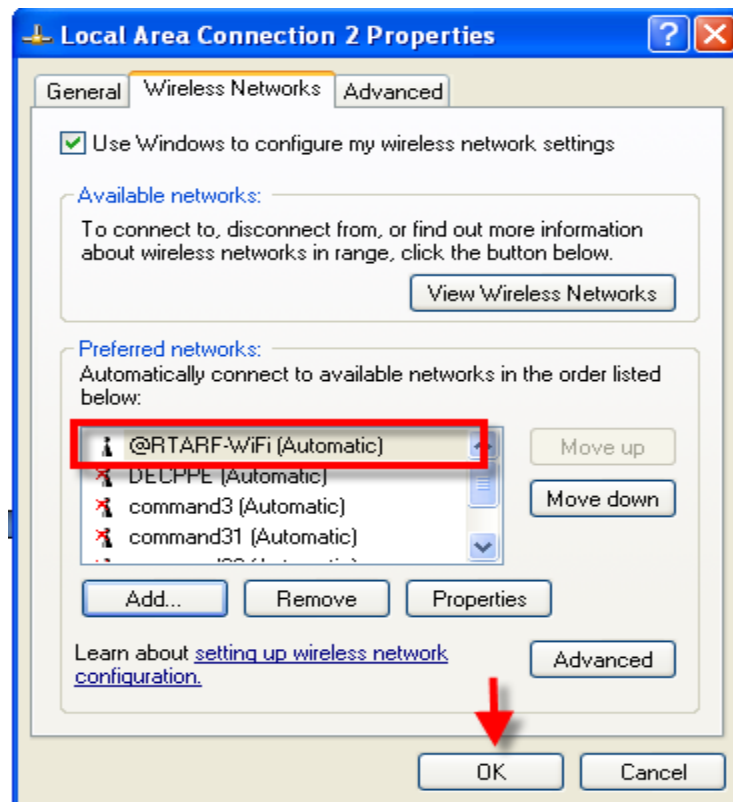
11. ให้ทำการ เลือก แท็บ Association



12. จะปรากฏดังรูป ให้ใส่ SSID เป็น “@RTARF-WiFi” และเลือก Network Authentication: WPA2 และ Data encryption: AES คลิกเลือก OK



13. ในส่วน Preferred networks: จะปรากฏ @RTARF-WiFi ขึ้นมา คลิกเลือก OK

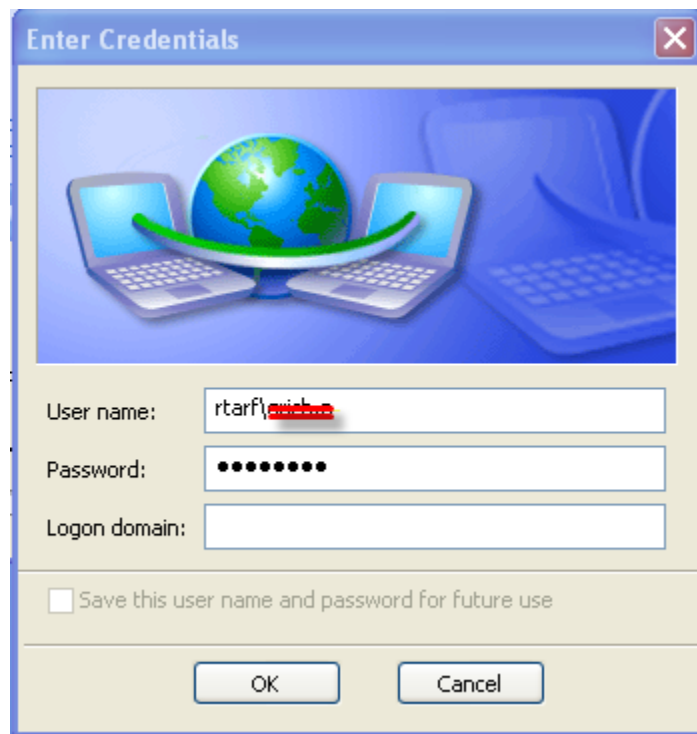


14. ให้นำเมาส์ มาคลิกตามลูกศรสีแดง



15. จะปรากฏ หน้าต่าง Enter Credentials ให้ได้

User name: **rtarf\.....** และ Password:



16. เมื่อเชื่อมต่อ กับ @RTARF-WiFi สำเร็จ จะปรากฏ

