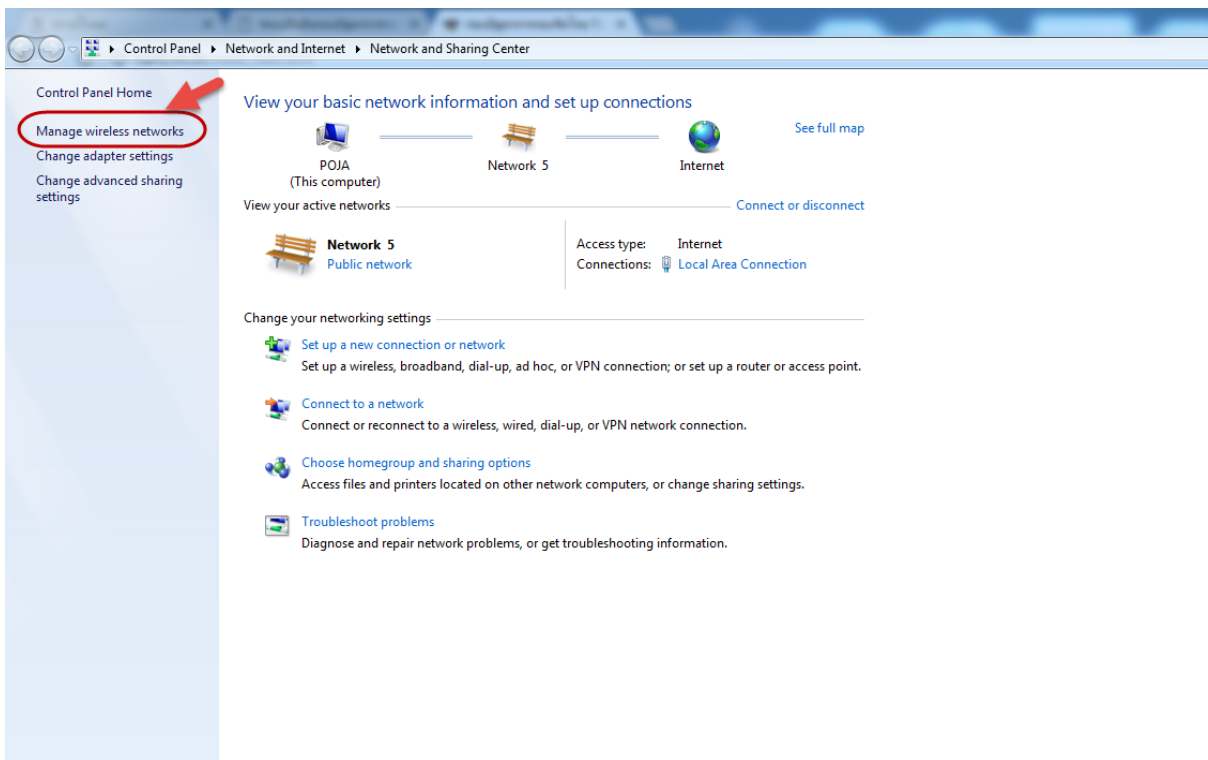
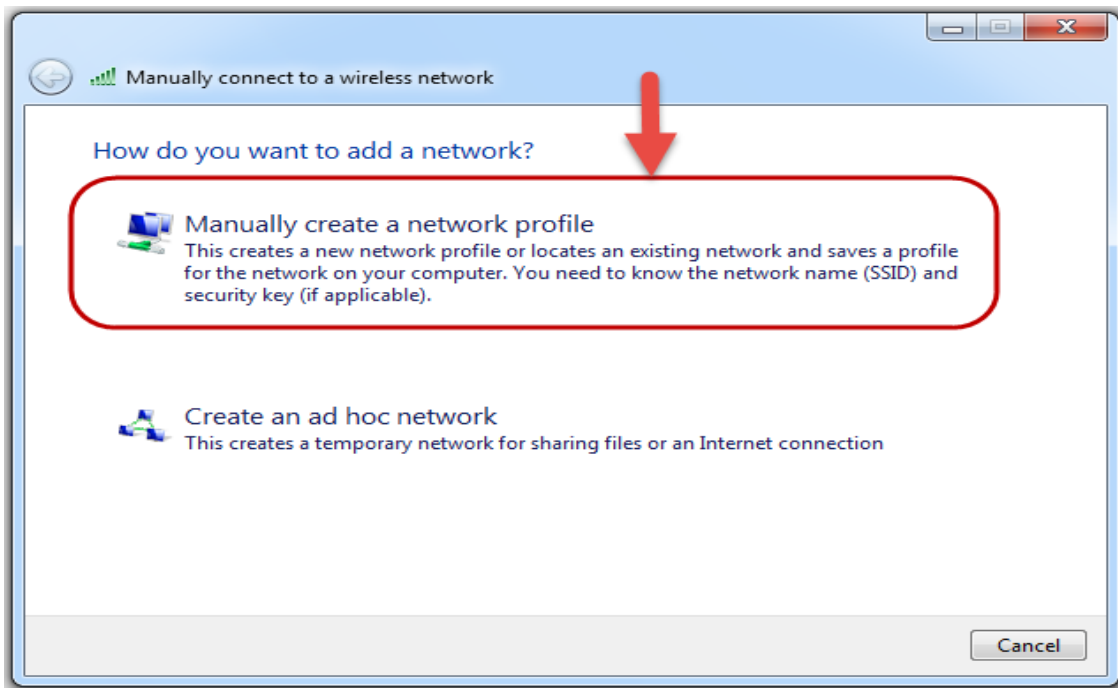
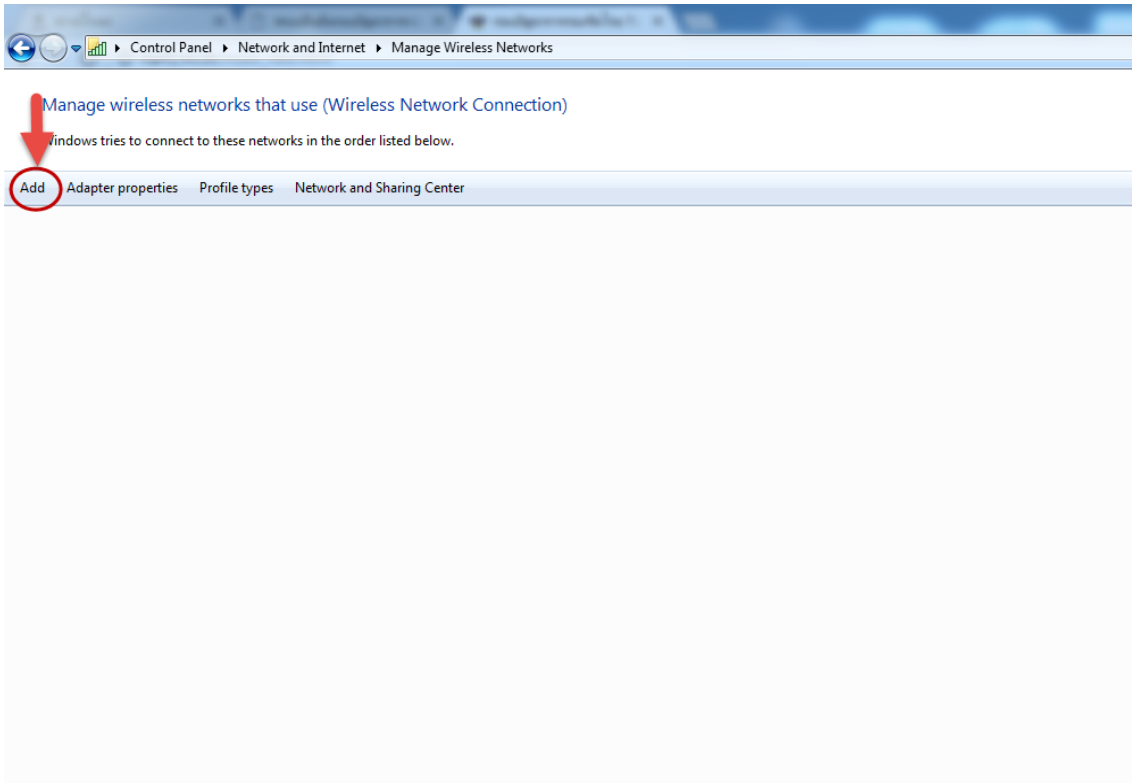
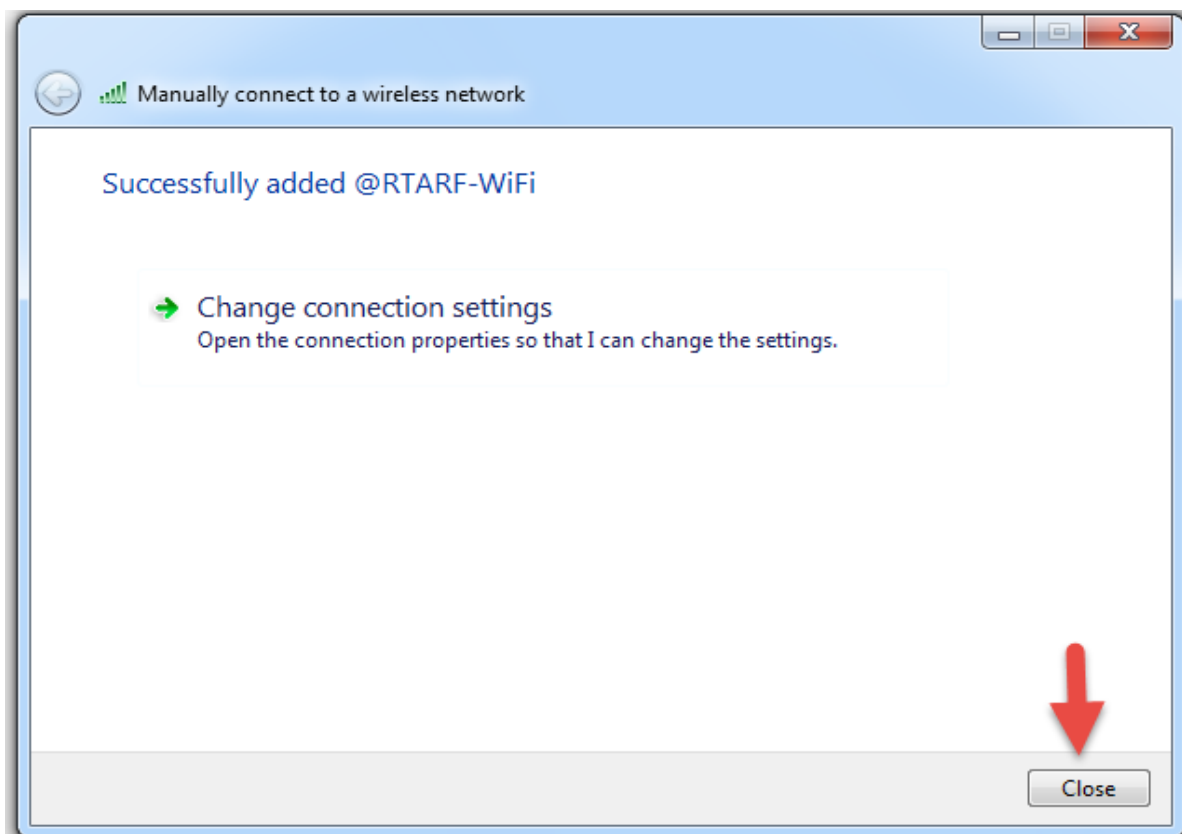
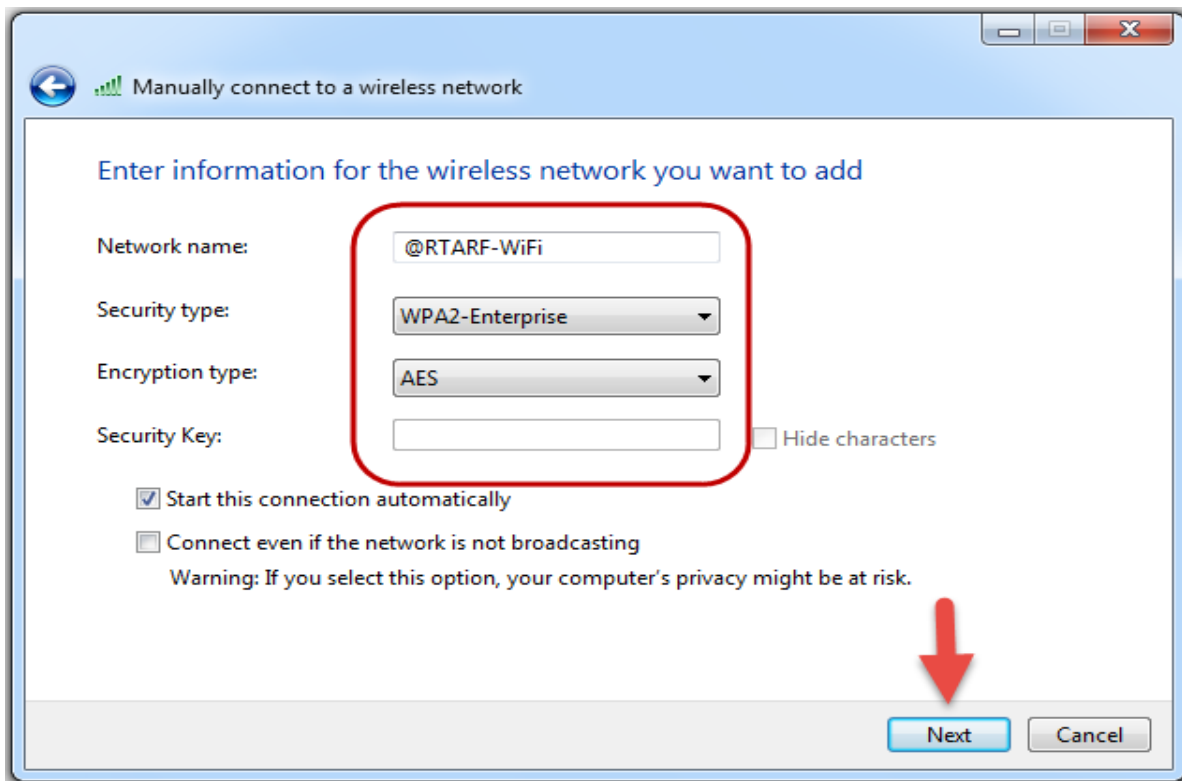


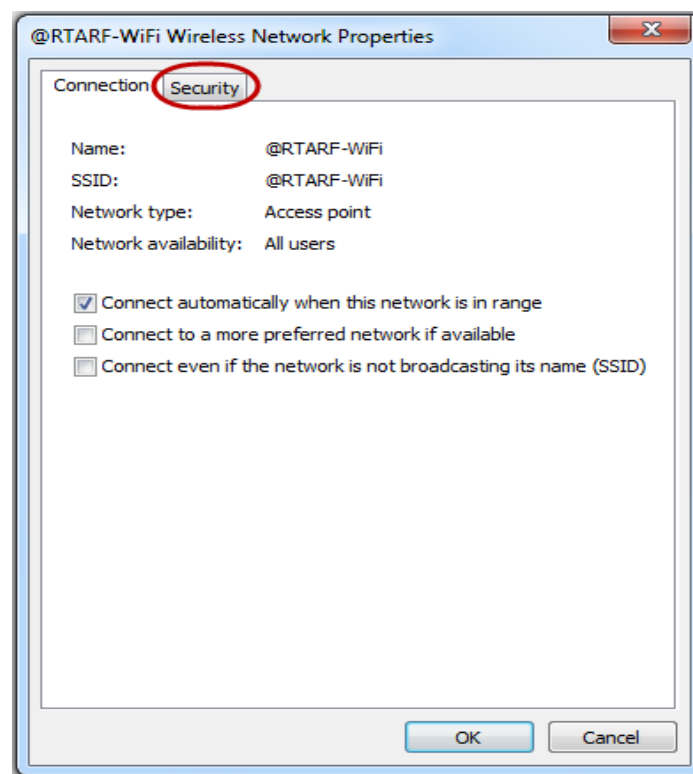
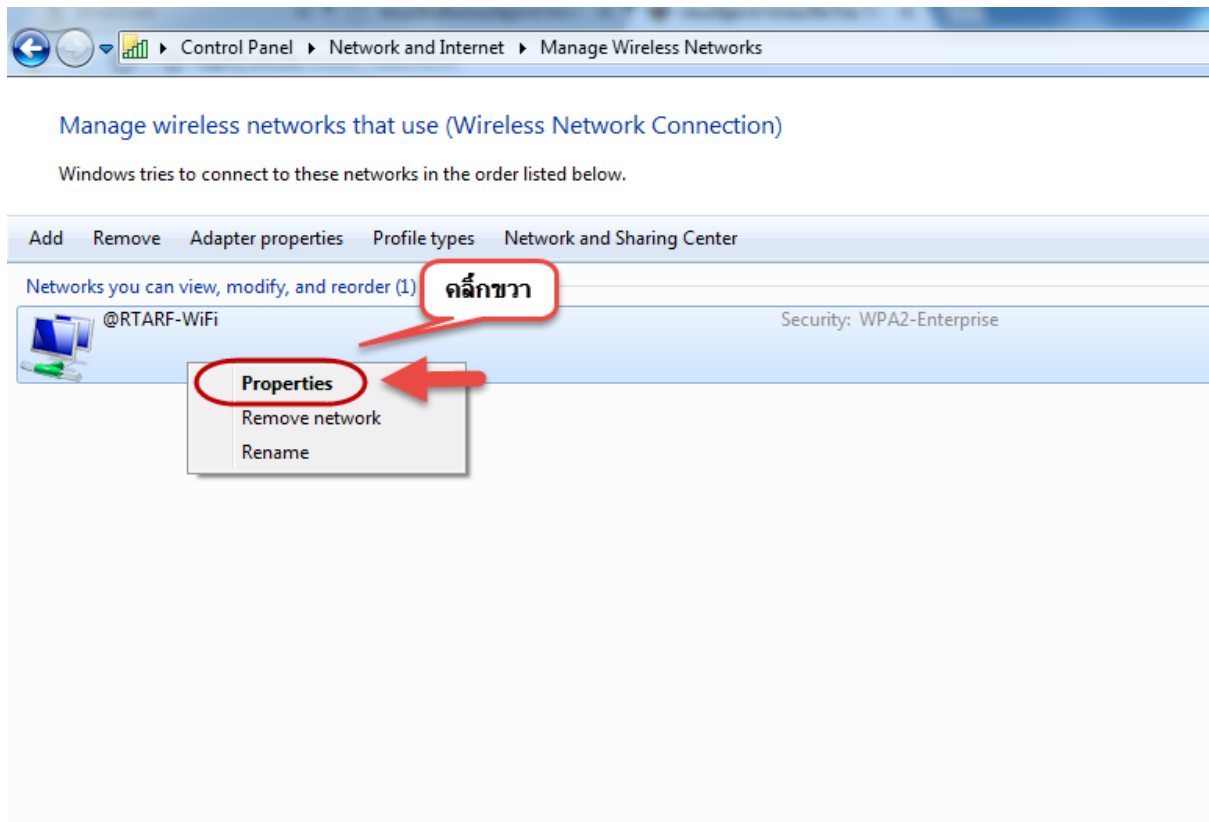
วิธีการเข้าใช้งาน @RTARF-WiFi สำหรับ “ Windows 7 ”

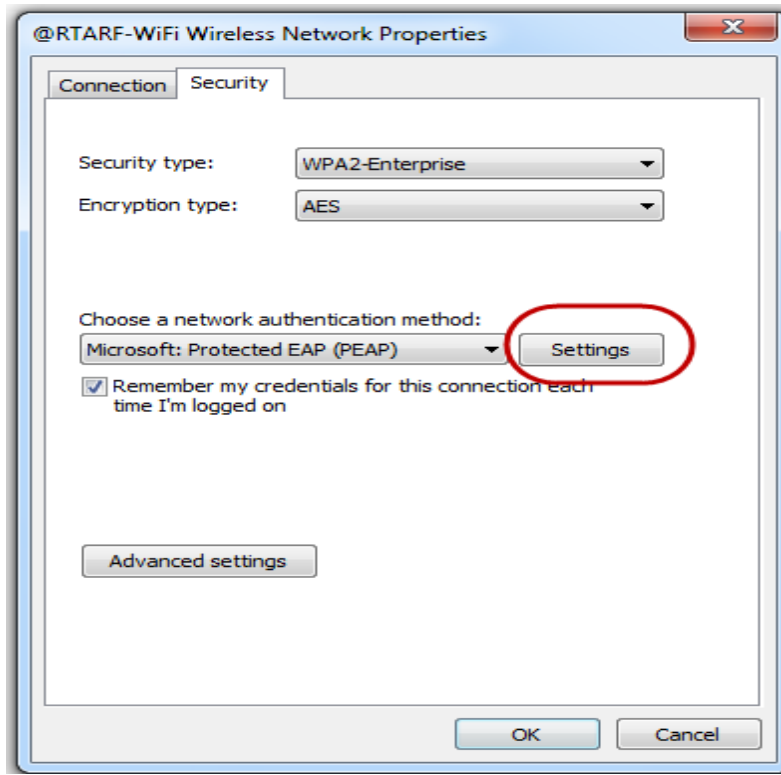




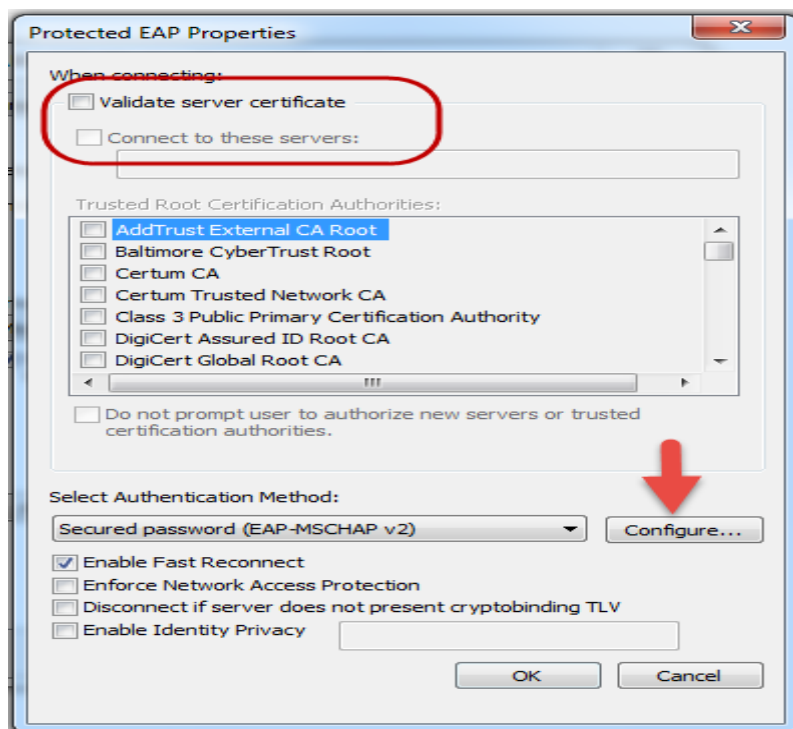


ในกรณีที่ USER เคยเข้าใช้งาน @RTARF-WiFi สามารถทำขั้นตอนนี้ได้เลย

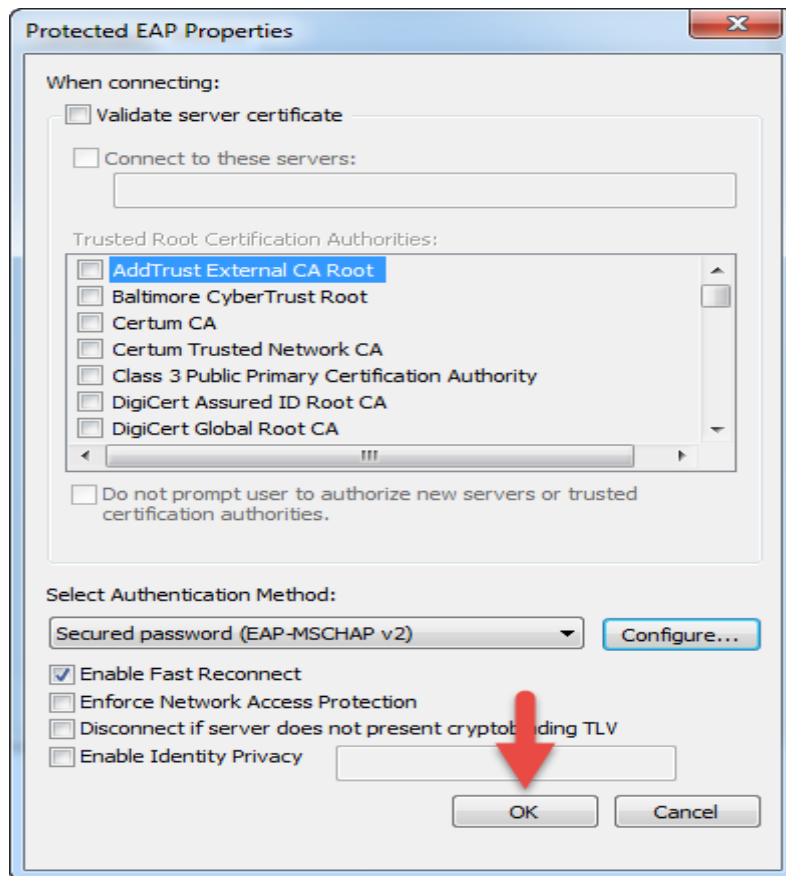
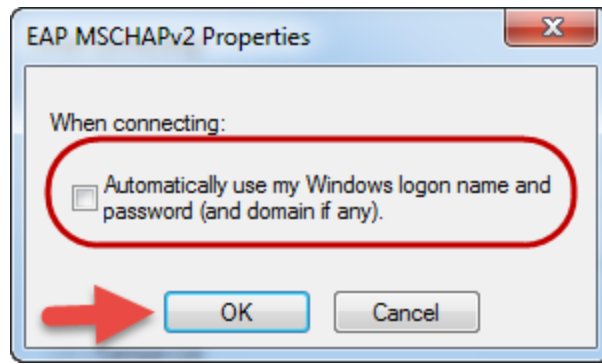


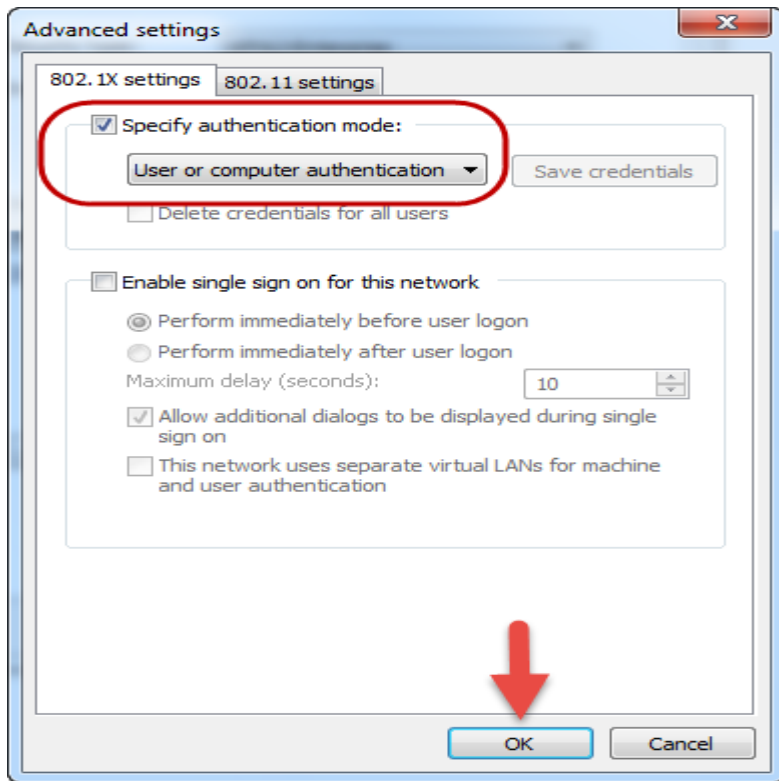
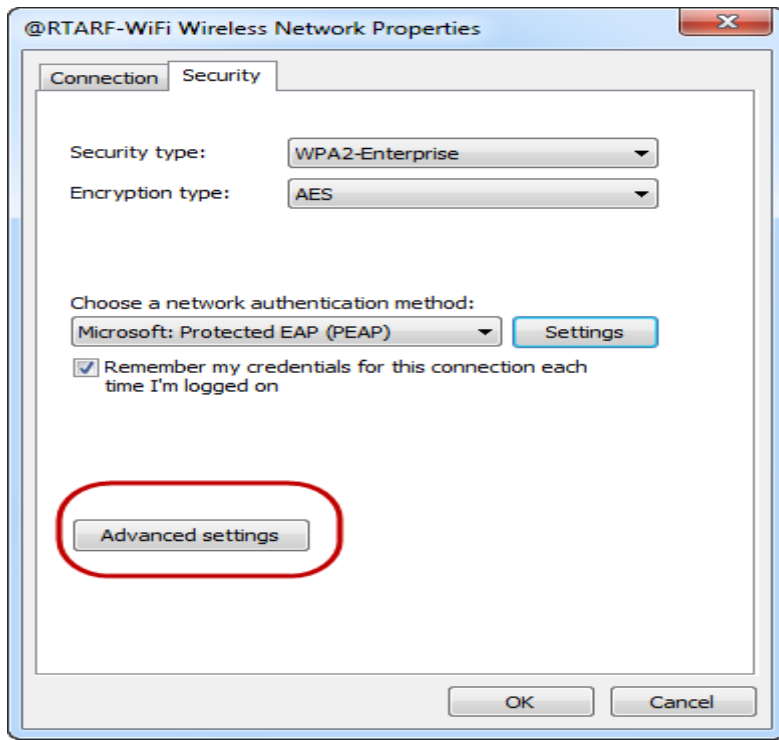


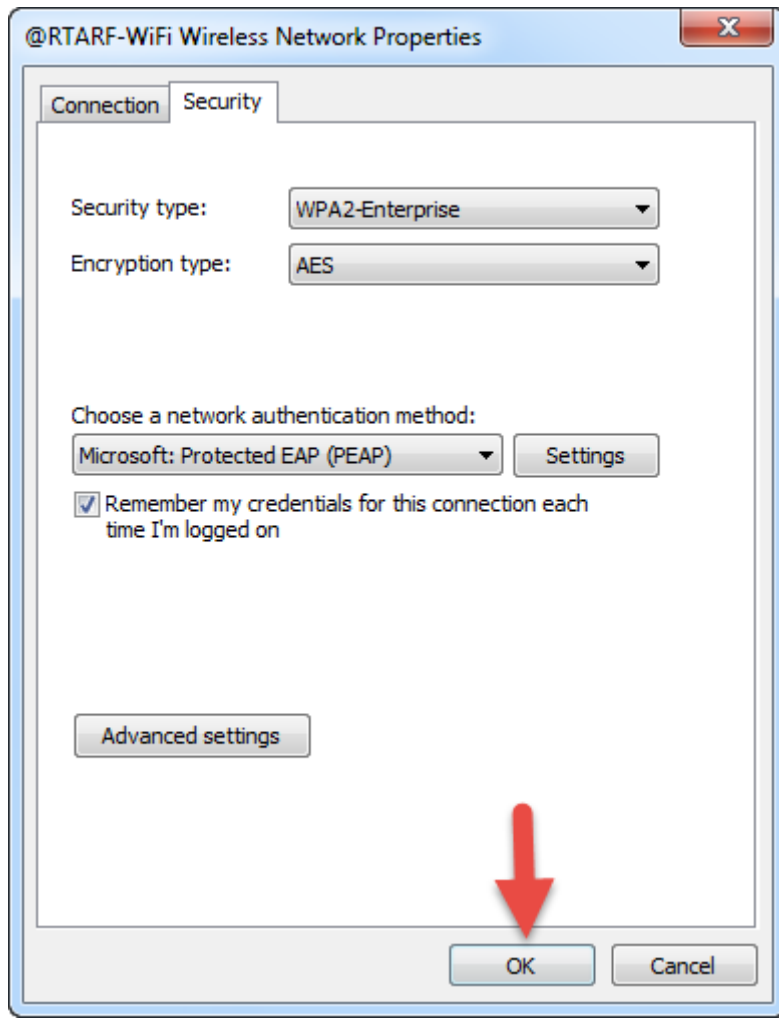
คลิกที่ ช่อง validate server certificate เพื่อนำเครื่องหมาย ถูก ออก ตามภาพ



คลิกเครื่องหมาย ถูกออก ที่ช่อง Automatically ๑ ตามภาพ







สิ้นสุดขั้นตอนการ ตั้งการเข้าใช้งาน

USER สามารถเข้าใช้งาน โดยการ ระบุ User และ Password เข้าใช้งาน ระบบเครือข่าย บก.ทพ.